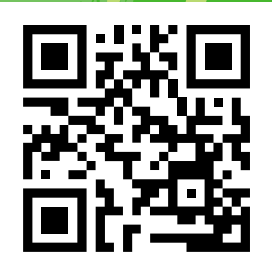
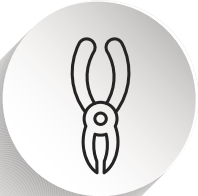
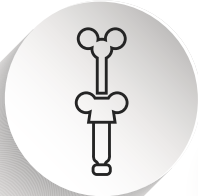




# You're the Artist



## Светоотверждаемый временный пломбировочный материал



### Применение



## Temp•it Flow

Временное пломбирование зубов.

### Характеристики материала:

- Хорошее краевое прилегание.
- Герметизация винта абатмента.
- Легко вносится и легко удаляется цельной порцией.
- Сохраняет границы препарирования.
- Выдерживает жевательную нагрузку.
- Устойчив к подтеканию слюны.
- Особенно практичен при изготовлении вкладок и накладок.
- Экономит время благодаря фотополимеризации.
- Время полимеризации – 20 сек.

### Упаковка:

- 4 шприца (по 1,2 мл) желтый
- 8 канюль
- 4 шприца (по 1,2 мл) голубой
- 8 канюль

DA DENTAL ADVISOR



## Temp•it

Временное пломбирование зубов.

### Характеристики материала:

- Идеален для вкладок и накладок.
- Не прилипает к инструменту.
- Легко вносится и легко удаляется цельной порцией.
- Сохраняет границы препарирования.
- Экономит время благодаря фотополимеризации.
- Выдерживает жевательную нагрузку.
- Время полимеризации – 20 сек.

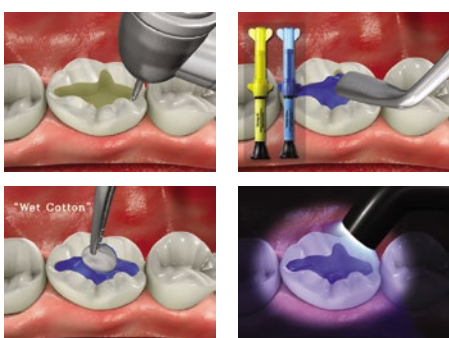
Прозрачно-желтая временная пломба мало заметна при улыбке. Используйте ее, когда требуется максимальная эстетичность. А синий цвет пломбы приводит в восторг маленьких пациентов и не дает забыть взрослому о том, что лечение еще не закончено.

### Упаковка:

- 3 шприца (по 3 г) желтый
- 3 шприца (по 3 г) голубой



### Применение



DA DENTAL ADVISOR



## Жидкотекучий светоотверждаемый пломбировочный материал

### EsFlow

Реставрация I-III класса.

#### Характеристики материала:

- Фиксация волоконных шинирующих систем.
- Содержит высокомолекулярный мономер.
- Пломбирование молочных зубов.
- Запечатывание фиссур.
- Иммобилизация подвижных зубов.
- Заполнение полостей при тоннельном препарировании.
- Изоляция областей гиперчувствительности.
- Прокладка / база / заполнение поднутрений.
- Применение в комбинации с композитами.
- Рентгеноконтрастен.
- Выпускается по расцветке Vita.
- Полимеризационная усадка – 2%.
- Прочность на сжатие – 362 МПа.
- Компрессионная устойчивость – 290 МПа.
- Диаметральная устойчивость – 58 МПа.
- Текучесть по шкале – 3.
- Время полимеризации – 20 сек.

**Цвета:** A1, A2, A3, A3,5, B1, B2.

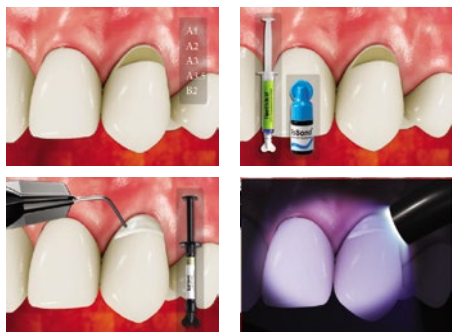
#### Упаковка:

- 2 шприца (по 2 г)
- 8 канюль

DA DENTAL ADVISOR



#### Применение



## Светоотверждаемый герметик для запечатывания фиссур

### Seal•it

Профилактика кариеса способом запечатывания фиссур.

#### Характеристики материала:

- Герметизация фиссур.
- Реставрация небольших кариозных повреждений.
- Белый цвет для простоты визуального контроля.
- Отличная текучесть благодаря низкой вязкости.
- Высокая стабильность и хорошая связь с эмалью.
- Отличная краевая адаптация.
- Постоянное выделение фторида.
- Полимеризационная усадка – 1%.
- Адгезия к эмали более 15 МПа.
- Время полимеризации – 20 сек.

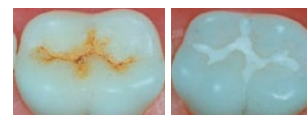
#### Упаковка:

- 2 шприца (по 1,2 г) белый
- 8 канюль

#### Применение



#### Эффект





## Универсальный наногибридный композиционный материал



### EsCom 100

Реставрации I-V класс.

**Характеристики материала:**

- Эффект «хамелеон».
- Рентгеноконтрастен.
- Держит форму до полимеризации.
- Очень низкий уровень краевого расслоения.
- Пластичная консистенция.
- Превосходная адаптация в полости рта.
- Отличная полируемость.
- Стойкий блеск.
- Полимеризационная усадка – 1%.
- Компрессионная устойчивость – 280 МПа.
- Диаметральная устойчивость – 284 МПа.
- Прочность на сжатие – 350 МПа.
- Высокая наполненность – 75 %.
- Устойчивость на изгиб – 145 МПа.
- Время полимеризации – 20 сек.

**Цвета:** TW, A1, A2, A3, A3.5, A4, B1, B2, C2, A02, A03

**Упаковка:**

Большой набор:

- 1 шприц (по 4 г) Оттенок A1
- 2 шприца (по 4 г) Оттенок A2
- 2 шприца (по 4 г) Оттенок A3
- 1 шприц (по 4 г) Оттенок A3.5
- 1 шприц (по 4 г) Оттенок B2
- 1 шприц (по 4 г) Оттенок OA3

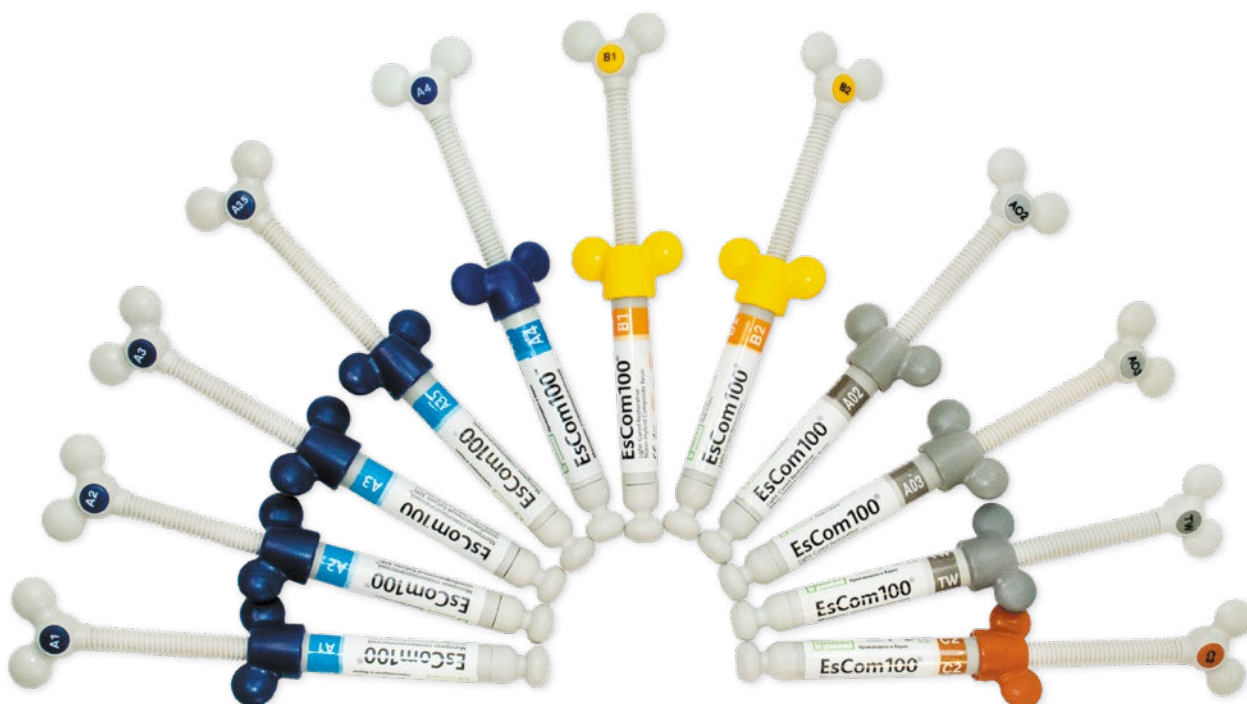
Малый набор:

- 1 шприц (по 5 мл) FineEtch 37%
- 1 флакон (по 5 мл) EsBond
- 1 шприц (по 4 г) Оттенок A1
- 1 шприц (по 4 г) Оттенок A2
- 1 шприц (по 4 г) Оттенок A3
- 1 шприц (по 4 г) Оттенок A3.5
- 1 шприц (по 4 г) Оттенок B2

Отдельно:

- 1 шприц (по 4 г)

	Оттенки	Глубина слоя	Время полимеризации
Боди, эмаль, прозрачные	A1, A2, A3, A3.5, A4, B1, B2, C2	2,0 мм	20 сек.
Дентин	A02, A03	1,5 мм	40 сек.



## Универсальный наногибридный композиционный материал

### EsCom 250

Реставрации I-V класс.

#### Характеристики материала:

- Наполнитель  $ZrO_2$ .
- Эффект «хамелеон».
- Рентгеноконтрастен.
- Держит форму до полимеризации.
- Очень низкий уровень краевого расслоения.
- Пластичная консистенция.
- Превосходная адаптация в полости рта.
- Отличная полируемость.
- Стойкий блеск.
- Диаметральная прочность на сжатие – 286 МПа.
- Компрессионная устойчивость – 280 МПа.
- Прочность на изгиб – 135 МПа.
- Прочность на сжатие – 328 МПа.
- Полимеризационная усадка – 1%.
- Время полимеризации – 20 сек.

**Цвета:** TW, A1, A2, A3, A3.5, A4, B1, B2, D2, C2, G1, A02, A03.

#### Упаковка:

Большой набор:

- 1 шприц (по 4 г) Оттенок A1
- 2 шприца (по 4 г) Оттенок A2
- 2 шприца (по 4 г) Оттенок A3
- 1 шприц (по 4 г) Оттенок A3,5
- 1 шприц (по 4 г) Оттенок B2
- 1 шприц (по 4 г) Оттенок A03

Малый набор:

- 1 шприц (по 5 мл) FineEtch 37%
- 1 флакон (по 5 мл) EsBond
- 1 шприц (по 4 г) Оттенок A1
- 1 шприц (по 4 г) Оттенок A2
- 1 шприц (по 4 г) Оттенок A3
- 1 шприц (по 4 г) Оттенок A3.5
- 1 шприц (по 4 г) Оттенок B2

Отдельно:

- 1 шприц (по 4 г)

	Оттенки	Глубина слоя	Время полимеризации
Боди, эмаль, прозрачные	A1, A2, A3, A3.5, A4, B1, B2, D2, C2	2,0 мм	20 сек.
Дентин	A02, A03	1,5 мм	40 сек.
Придесневой	G1	1,5 мм	40 сек.



#### Применение

##### Клинический случай применения

Случай 1



Случай 2



Случай 3



Случай 4



## Светоотверждаемый прокладочный материал



### Base•it

- Лечебная и изолирующая прокладка при глубоком кариесе.
- Лайнерная прокладка при среднем кариесе.

#### Характеристики материала:

- Высокая степень химической адгезии к ткани зуба за счет содержания биосовместимых мономеров.
- Стимулирует образование вторичного дентина за счет выделения ионов кальция и фосфат-иона.
- Рентгеноконтрастен.
- Компенсация полимеризационной усадки композита.
- Защитное действие на пульпу зуба.
- Герметизация дентинных канальцев.
- Предотвращение постоперационной чувствительности.
- Полимеризационная усадка – 1,4%.
- Время полимеризации – 20 сек.

#### Состав:

- Уретандиметакрилат
- Диоксид силикона
- Метакрилат
- Бариевое стекло
- Calcium Hydroxapatite

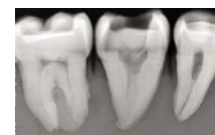
#### Упаковка:

- 4 шприца (по 2 г)
- 8 канюль

#### Применение



Вид под электронным микроскопом



Рентгенологическое исследование

## Коффердам жидкий светового отверждения



### FineDam

- Изоляция зуба
- Защита десны

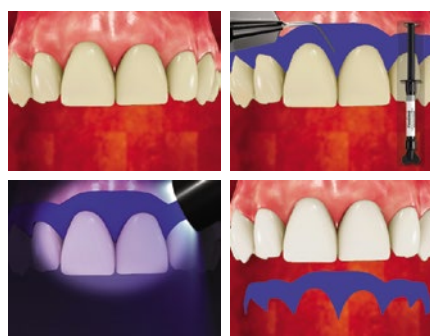
#### Характеристики материала:

- Голубой цвет.
- Легко извлекается в один прием.
- Высокоэластичен.
- дополнительная герметизация после использования обычного коффердама.
- микроабразия.
- использование отбеливающего геля.
- Время полимеризации – 20 сек.

#### Упаковка:

- 4 шприца (по 1,2 г)
- 8 канюль

#### Применение





## Композиционный материал двойного отверждения



Диспенсер DS-24



Intraoral tips



Yellow Mixing Tips



### Core•it Dual

#### Показания к применению:

- Для восстановления частично или сильно разрушенной коронковой части витальных или девитализированных зубов.
- Фиксация стекловолокнных и анкерных штифтов.

#### Характеристики материала:

- Препарируется как дентин.
- Однородность в процессе отточки.
- Надежная стабильность под коронкой.
- Оптимальная адаптация.
- Прямое внесение с помощью интрооральных и эндо-насадок.
- Специально разработано для корневых каналов.
- Прочность на растяжение – 90,2 МПа.
- Прочность на сжатие – 296 МПа.
- Текучесть по шкале – 3.
- Толщина отсвечивания – 3,81 мм.
- Полимеризационная усадка – 1,5 %.
- Химическое время полимеризации – 8:30 мин.
- Рабочее время – 2:30 мин.
- Полное время застывания – 4 мин.
- Время полимеризации – 20 сек.

#### Упаковка:

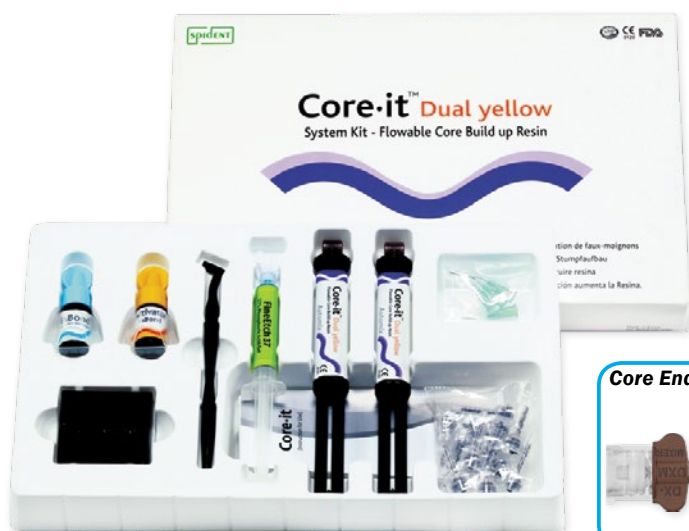
- 1 картридж (по 50 г) желтый

#### Большой набор:

- 2 шприца (по 10 г) Core it желтый
- 1 флакон (по 5 мл) EsBond
- 1 флакон (по 5 мл) EsBond Activator
- 1 шприц (по 5 мл) FineEtch
- 12 Смешивающих насадок
- 30 Кисточек
- 1 Держатель для кисточки
- 1 Блок с защитой от света

#### Малый набор:

- 2 шприца (по 10 г) белый / голубой / желтый
- 12 Смешивающих насадок
- 1 Блокнот для замешивания



Core Endo Mixing Tips



Core Mixing Tips



Диспенсер DS-5

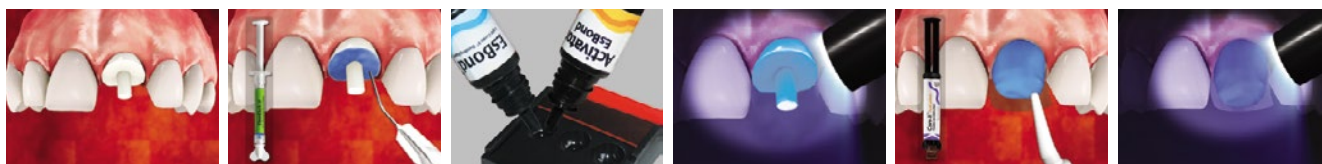


белый

голубой

желтый

#### Применение



## Гель для травления эмали и дентина



### FineEtch

Используется для тотального протравливания эмали и дентина при прямых и непрямых реставрациях.

**Характеристики материала:**

- Удаление «смазанного» слоя ткани дентина.
- Образование пространств в зубной эмали, с целью обеспечения микретенции композитных основ к зубам.
- Раскрытие дентинных трубочек.
- Растворение неорганических компонентов межколлагеновых пространств.
- Ярко выраженный цвет для более четкого визуального контроля.
- Протравливание дентина: 7-10 сек.
- Протравливание эмали: 15-20 сек.

**Состав:**

- Дистиллированная вода
- Фосфорная кислота 37%
- Глицерин
- Бензалкалония хлорид

**Упаковка:**

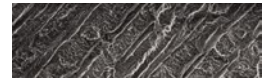
- 3 шприца (по 5 мл)
- 8 канюль

Эффект

До



После



## Эндоканальные гуттаперчевые и бумажные штифты



### PaperPoint

**Характеристики материала:**

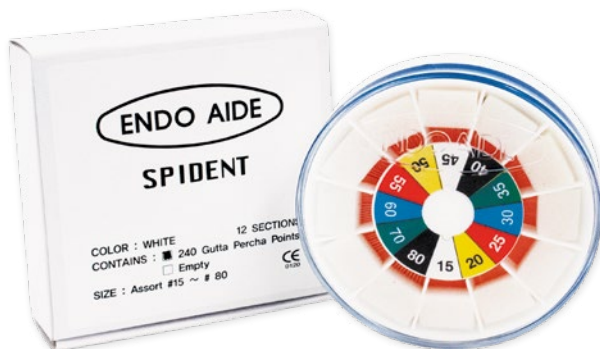
- Стерилизованы с помощью гамма излучения.
- Полное соответствие стандарту ISO.
- Прочные и достаточно гибкие для легкого проникновения в канал.
- Хорошо впитывают.
- Ручное скатывание.
- Длина – 28 мм.
- Цветомаркировка штифтов.

**Состав:**

- Абсорбированная бумага.

**Упаковка:**

- Органайзер: Размеры ISO PaperPoint: 15-80 – 400 шт.



### Guttapercha

**Характеристики материала:**

- Непроницаемость для рентгеновских лучей.
- Полное соответствие стандарту ISO, цветомаркировка штифтов.
- Прочные, достаточно гибкие, для легкого проникновения в канал.
- Длина – 28 мм.

**Состав:**

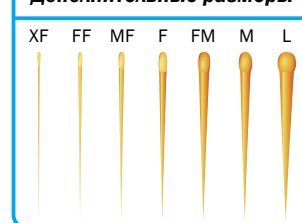
- Сульфат бария
- Оксид цинка

**Упаковка:**

- Органайзер: Размеры ISO Guttapercha: 15-80 – 240 шт.



**Дополнительные размеры**



Форма





## Иглы инъекционные дентальные стерильные однократного применения

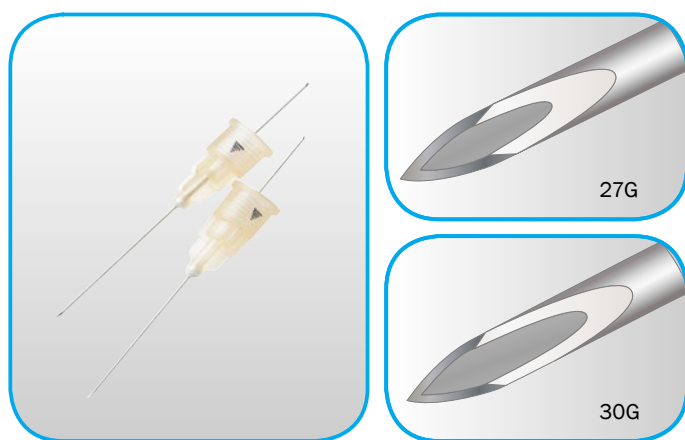


### NOP

- Легко определить толщину иглы по цвету канюли.
- Европейский шаг резьбы.
- Силиконовое покрытие игл позволяет значительно уменьшить болевые ощущения и вероятность травмы тканей.
- Легкое определение положения острия иглы достигается при помощи ориентационной метки на канюле иглы.

#### Упаковка:

- 31G 0,26 x 12мм (1 коробка x 100 шт.)
- 30G 0,3 x 12мм (1 коробка x 100 шт.)
- 30G 0,3 x 16мм (1 коробка x 100 шт.)
- 30G 0,3 x 21мм (1 коробка x 100 шт.)
- 30G 0,3 x 25мм (1 коробка x 100 шт.)
- 27G 0,4 x 41мм (1 коробка x 100 шт.)
- 27G 0,4 x 35мм (1 коробка x 100 шт.)
- 27G 0,4 x 30мм (1 коробка x 100 шт.)
- 27G 0,4 x 21мм (1 коробка x 100 шт.)



<b>27 G/L</b> 0.4x41 мм	<b>27 G/L</b> 0.4x35 мм	<b>27 G/L</b> 0.4x30 мм	<b>27 G/S</b> 0.4x21 мм	<b>30 G/XS</b> 0.3x12 мм	<b>30 G/S</b> 0.3x16 мм	<b>30 G/S</b> 0.3x21 мм	<b>30 G/L</b> 0.3x25 мм	<b>31 G/XS</b> 0.26x12 мм
----------------------------	----------------------------	----------------------------	----------------------------	-----------------------------	----------------------------	----------------------------	----------------------------	------------------------------

## Однокомпонентный адгезив V-го поколения



### EsBond

Адгезив для различных пломбировочных материалов.

#### Характеристики материала:

- Может использоваться для техники «влажного бондинга».
- Высокая степень адгезии.
- Высокая сила адгезии как при влажном, так и при сухом дентине.
- Превосходное краевое прилегание, которое обеспечивает высокое качество эстетической реставрации.
- Толщина плёнки:  $\leq 50$  мкм.
- Водопоглощение:  $\leq 40 \mu\text{2}/\text{мм}^3$ .
- Растворимость:  $\leq 7,5 \mu\text{2}/\text{мм}^3$ .
- Прочность бондинга к дентину:  $>16$  МПа.
- Прочность бондинга к эмали:  $>12$  МПа.
- Время полимеризации – 20 сек.

#### Состав:

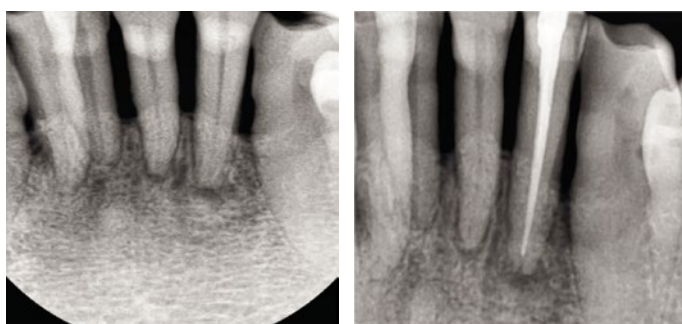
- Гидроксиэтилметакрилат
- Ацетон 58,75%

#### Упаковка:

- 1 флакон (по 5 мл)

## Материалы стоматологические для пломбирования каналов

**Текущность: 22 мм**  
**РН: 12,7 рН**  
**Рентгеноконтрастность: 7.8 мм**



Предоперационная рентгенограмма, показывающая периапикальную рентгенопрозрачность относительно не полностью сформированных мезиальных и дистальных корней зуба № 32.

Апексификация гидроксидом кальция проводится в мезиальных и дистальных корешках с разрешением периапикальной рентгенопрозрачности

### VioPaste

Водорастворимый временный пломбировочный материал для корневых каналов с великолепной рентгеноконтрастностью.

- При случайном вскрытии пульпы и при пульпотомии.
- В качестве лечебной прокладки при глубоком кариесе.
- При негерметичности канала.
- При апексфиксации.
- При лечении периодонтитов, кистогранулем, периодонтальных кист.
- При формировании защитного твердотканевого барьера при перфорациях и переломах корневых каналов.
- Как временный пломбировочный материал для инфицированных корневых каналов.

#### Характеристики материала:

- Рентгеноконтрастность.
- Мощный и стойкий антибактериальный эффект за счет создания высокого уровня РН.
- До 99% патогенной микрофлоры гибнет в первые 48 часов после пломбировки инфицированных каналов.

#### Состав:

- Гидроксид кальция
- Сульфат бария
- Гидроксиапатит

#### Упаковка:

- 1 шприц (по 2 г)
- 21 насадка

## Материалы стоматологические для пломбирования каналов

**Рабочее время: 70 мин (23°С, 55%)**  
**Время застывания: 120 мин (37°С, 98%)**  
**Растворимость: 0,7%**  
**Текущность: 21%**  
**Рентгеноконтрастность: 8 мм**



### VioSeal

Пастообразный полиэпоксидный полимер, использующийся в качестве герметизирующего материала для корневых каналов. Его химический состав обеспечивает отличную биосовместимость, тогда как физические свойства материала способствуют полностью герметичному пломбированию в сочетании с гуттаперчевыми штифтами. VioSeal подходит при использовании метода одного штифта или техники латеральной конденсации, а также используется для техники горячей и холодной obturation.

Обтурация корневых каналов с использованием адгезионных свойств между стенками корневых каналов и пломбировочными материалами для корневых каналов.

#### Характеристики материала:

- Экстра быстрый в применении: наполненный материал и уже готовый к применению шприц исключает необходимость ручного замешивания, что экономит 50% времени.
- Компоненты смешиваются в идеальной, гомогенной пропорции, что обеспечивает оптимальные механические свойства после отверждения.
- Не окрашивает зубы.

#### Состав:

- Полимерный эпоксидный олигомер
- Оксид циркония
- Оксид железа
- Гидроксиапатит
- Сульфат бария
- Оксид кальция

#### Упаковка:

- 1 шприц (по 10 г)
- 1 Блокнот для замешивания
- 6 Смешивающих насадок

Cement Mixing Tips

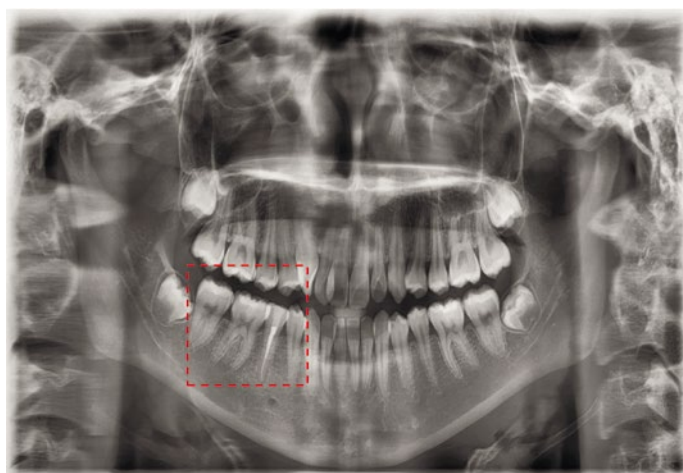


Диспенсер DS-5



## Материалы стоматологические для пломбирования каналов

Текучесть: 23,3 мм  
 pH: 12,4 рН  
 Рентгеноконтрастность: 6 мм



Изображение зубов панорамной рентгенографии

### VioPex

Пломбировочный материал для корневых каналов с великолепной рентгеноконтрастностью, мощным бактерицидным эффектом

#### Характеристики материала:

- При случайном вскрытии пульпы и при пульпотомии
- При негерметичности канала
- При инактивации микробного инфильтрата в инфицированных каналах
- При апексфиксации
- При формировании защитного твердотканевого барьера при перфорациях, оссификации, в областях резорбции костной ткани
- При лечении каналов зубов с несформированным апексом в молочных зубах и при периодонтитах
- Как постоянный пломбировочный материал для инфицированных корневых каналов

#### Преимущества:

Антибактериальный эффект. Йодоформ значительно усиливает бактерицидный эффект. Ph – 12.4 (не опускается ниже 12 даже через 9 дней после первичного введения в канал). После введения, очаг воспаления становится практически полностью стерильным через 48 часов. Гибнет до 99% патогенной микрофлоры

#### Состав:

- Гидроксид кальция
- Йодоформ
- Силиконовое масло
- Ментол
- Сульфат бария

#### Упаковка:

- 1 шприц (по 2,2 г)
- 21 насадка



Обтурация зуба № 45

## Материал стоматологический (крем) для обработки корневых каналов с ЭДТА

### SoftPrep

Расширение, очистка и смазка корневых каналов

#### Характеристики материала:

- 17 % ЭДТА, водорастворимый на 100%
- Значительно облегчается поиск кальцифицированных устьев каналов и их вскрытие
- Облегчает прохождение, очистку и формирование облитерированных корневых каналов
- Удаляются живая и некротизированная пульпарная ткань, опилки корневого дентина и другие инфицированные органические частицы
- Прекрасно сочетается в совместном использовании с апекслокаторами
- Превосходный бактерицидный эффект
- Использование в качестве лубриканта при инструментальной обработке

#### Упаковка:

- 2 шприца (по 6 г)
- 8 канюль

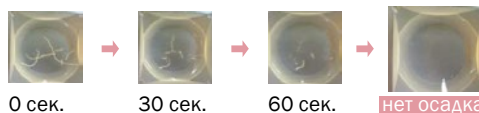


#### Применение



#### Физические свойства

##### водорастворимый



0 сек.

30 сек.

60 сек.

нет осадка



## Цемент для временной фиксации ортопедических конструкций



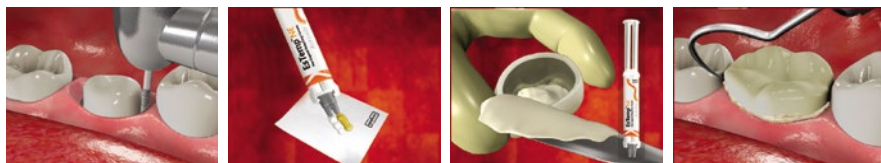
Диспенсер DS-5



Cement Mixing Tips



### Применение



## EsTemp NE / EsTemp Eugenol

Временная фиксация ортопедических конструкций.

### Характеристики материала:

- Гипоаллергенный, приятный запах лимона.
- Не содержит эвгенол.
- Легкое удаление излишков материала.
- Точная посадка благодаря малой толщине пленки материала.
- Не вызывает постоперационной чувствительности.
- Рабочее время – 1:30 мин.
- Время застывания – 5 мин.

### Состав:

- Оксид цинка
- Минеральное масло
- Этоксид бензойная кислота
- Декановая кислота

### Упаковка:

- 2 шприца (по 10 г) белый
- 1 Блокнот для замешивания



Диспенсер DS-5



Cement Mixing Tips



### Применение



## EsTemp Implant

Временный композитный цемент для фиксации на длительный срок постоянных и временных реставраций на имплантах.

### Характеристики материала:

- Обеспечивает прочное крепление.
- Рентгеноконтрастность.
- Низкая растворимость в слюне.
- Не имеет вкуса и запаха.
- Прочность на растяжение – 10 МПа.
- Толщина пленки – 19 мкм.
- Рабочее время – 1:30 мин.
- Время застывания – 2:30 мин.

Не содержит эвгенола. Начальное отверждение характеризуется резиноподобной консистенцией, в этот момент лишнее части цемента можно с легкостью удалить, воспользовавшись шупом.

### Состав:

- UDMA, HEMA
- Nano Silica (Ba-Glass Filler - radiopacity) рентгеноконтрастность
- Initiator, catalyst, stabilizer, others

### Упаковка:

- 1 шприц (по 8 г)
- 1 Блокнот для замешивания
- 6 Смешивающих насадок



Применение насадки для смешивания

## Цемент для постоянной фиксации ортопедических конструкций

### EsCem

Универсальный цемент двойного отверждения, самоадгезивный самопротравливающий для постоянной фиксации ортопедических конструкций.

#### Характеристики материала:

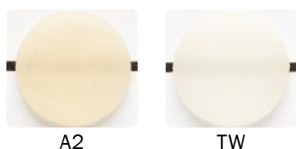
- Постоянная фиксация металлических, цельнокерамических, композитных коронок, мостов, вкладок и накладок, а также накладок на основе алюминия и циркония (включая металлокерамические и металлокомпозитные реставрации), металлических (анкерных, литых) и стекловолоконных штифтов.
- Цементирование реставраций на абатмантах имплантов.
- Отсутствуют этапы протравливания и бондинга.
- Нулевая растворимость и низкий коэффициент расширения.
- Обеспечивает надежную фиксацию без нарушения краевого прилегания и долговечность реставрации из любых материалов.
- Возможность выбора оптимального оттенка.
- Отличная светопроводимость.
- Очень легкое и быстрое удаление излишков.
- Двойной механизм отверждения.
- Толщина пленки – 16,8 мкм.
- Прочность на изгиб – 107,66 МПа.
- Прочность на сжатие – 357,46 МПа.
- Рабочее время – 2:20 мин.
- Время установки – 4:30 мин.

Цвета: TW, A2

#### Упаковка:

- 1 шприц (по 8 г)
- Канюли для смешивания

#### Диспенсер DS-5



#### Cement Mixing Tips



#### Core Mixing Tips



## Самоотверждаемый материал для временных коронок и мостов

### Hexa-Temp

Самоотверждаемый материал для временных коронок и мостов. Изготовление эстетичных временных коронок, мостов, вкладок и накладок.

#### Характеристики материала:

- Простое придание формы и полировка.
- Долгосрочные временные протезы.
- Естественный блеск, натурального зуба, даже без полировки.
- Высокая устойчивость к сколам и абразивным воздействиям.
- Система автоматического смешивания в картридже 1:1.
- Защита культи зуба.
- Прочность на сжатие – 330 МПа.
- Прочность на изгиб – 70 МПа.
- Усадка – 2,8%.
- Рабочее время – 1:30 мин.
- Время установки – 2:30 мин.

Цвета: TW, A1, A2, A3.

#### Упаковка:

- 1 картридж (по 50 мл)
- Канюли для смешивания



#### Hexa-Temp Mixing Tips



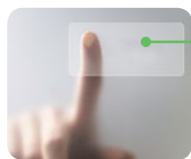
#### Диспенсер DS-50



#### Применение



## Аппарат для смешивания



Операция  
в одно касание

**Vacu-Mixer**

Аппарат для автоматического смешивания оттисковых масс.

- Экономия материала с помощью точного дозирования массы.
- Гигиеничность процедуры смешивания.
- Удобное наполнение ложки прямо из аппарата за 10 секунд.

**Характеристики:**

- Соотношение 1:1 помогает избежать ошибок.
- Никаких пустых участков.
- Работа в одно касание.
- Портативный и компактный.

Автоматическое смешивание -  
Смешивание с помощью  
Vacu-Mixer

Ручное смешивание -  
Смешивание с помощью  
пистолета

**Jumbo Mixing Tips**

Количество в упаковке – 50 шт.

**Connector**

У нас есть разъем, который можно использовать между двумя картриджами. Применяя пустой картридж, вы можете собрать остатки и повторно использовать материал.





Рабочее время: 1.30 мин.  
Время установки: 4 мин.



## Поливинилсилоксановые оттисковые массы (А-силиконы)

### I-Sil Jumbo Regular / Heavy

Оттисковой материал на основе А-силиконов. Используются в качестве картриджей для заправки автоматического смесителя Vacu Mixer

#### Характеристики материала:

- Точное воспроизведение границы препарирования
- Воспроизведение мельчайших деталей
- Гомогенность
- I-Sil Jumbo Regular Body
  - Твердость по Шору – 60
  - Эластичное восстановление после деформации > 99,40%
  - Деформация при сжатии – 2%
  - Изменение линейных размеров за 24 часа – 0,13%
- I-Sil Jumbo Heavy Body
  - Твердость по Шору – 70
  - Эластичное восстановление после деформации > 99,6%
  - Деформация при сжатии – 3,5%
  - Изменение линейных размеров за 24 часа – 0,20%

#### Упаковка:

- 1 картридж (по 120 мл) I-Sil Jumbo Regular Body
- 1 картридж (по 120 мл) I-Sil Jumbo Heavy Body

## Поливинилсилоксановые оттисковые массы (А-силиконы Fast)

Рабочее время: 1.20 мин.  
Время установки: 2.40 мин.



### I-Sil Putty Fast

Оттиски для мостовидных протезов, коронок, вкладок.

#### Характеристики материала:

- Идеальное воспроизведение деталей.
- Устойчивость к деформациям, идеальное восстановление формы.
- Возможность изготовления из одного оттиска нескольких моделей
- Отличная адгезия между слоями.
- Отсутствие неприятного вкуса и запаха.
- Нетоксичность, гипоаллергенность.
- Легкое извлечение из полости рта.
- Высокая тиксотропность.
- Высокая гидрофильность.
- Твердость по Шору – 60.
- Деформация при сжатии – 2 %.
- Эластичное восстановление после деформации > 99,40 %.
- Изменение линейных размеров за 24 часа – 0,20 %.

#### Упаковка:

- 2 Банки (по 290 мл)
- Расход материала: примерно на 14 слепков.

Рабочее время: 1.20 мин.  
Время установки: 2.40 мин.



### I-Sil Light Fast

Оттиски для коронок и мостов, вкладок и накладок.

#### Характеристики материала:

- Отличные свойства гидрофильности.
- Текучая вязкость.
- Доступны формы нормальной и ускоренной полимеризации.
- Техника двухфазного двухслойного слепка «сэндвич».
- Техника снятия однофазного двухслойного слепка.
- Твердость по Шору – 58.
- Деформация при сжатии – 3 %.
- Эластичное восстановление после деформации > 99,40 %.
- Изменение линейных размеров за 24 часа – 0,16 %.

#### Упаковка:

- 2 картриджа (по 50 мл)
- 8 Смешивающих насадок
- 4 Intraoral tips

#### Диспенсер DS-50



## Поливинилсилоксановые оттисковые массы (А-силиконы)

**Рабочее время: 2 мин.**  
**Время установки: 4 мин.**



### I-Sil Putty

Оттиски для мостовидных протезов, коронок, вкладок

#### Характеристики материала:

- Идеальное воспроизведение деталей
- Устойчивость к деформациям, идеальное восстановление формы
- Возможность изготовления из одного оттиска нескольких моделей
- Отсутствие неприятного вкуса и запаха
- Нетоксичность, гипоаллергенность
- Легкое извлечение из полости рта
- Высокая тиксотропность
- Высокая гидрофильность
- Твердость по Шору – 60
- Деформация при сжатии – 2 %
- Эластичное восстановление после деформации > 99,40 %
- Изменение линейных размеров за 24 часа – 0,20 %

#### Упаковка:

- 2 банки (по 290 мл)

**Рабочее время: 1.30 мин.**  
**Время установки: 4 мин.**



### I-Sil Light

Оттиски для коронок и мостов, вкладок и накладок

#### Характеристики материала:

- Отличные свойства гидрофильности
- Текучая вязкость
- Доступны формы нормальной и ускоренной полимеризации
- Техника двухфазного двухслойного слепка «сэндвич»
- Техника снятия однофазного двухслойного слепка
- Твердость по Шору – 58
- Деформация при сжатии – 3 %
- Эластичное восстановление после деформации > 99,60 %
- Изменение линейных размеров за 24 часа – 0,16 %

#### Упаковка:

- 2 картриджа (по 50 мл)
- 8 Смешивающих насадок
- 4 Intraoral tips

#### Диспенсер DS-50



**Рабочее время: 1.30 мин.**  
**Время установки: 4 мин.**



### I-Sil Regular

Оттиски для коронок и мостов, вкладок и накладок, функциональные оттиски, оттиски для индикации мест повышенного давления

#### Характеристики материала:

- Прекрасные реологические качества
- Хорошая стабильность
- Техника двухфазного двухслойного слепка «сэндвич»
- Твердость по Шору – 60
- Деформация при сжатии – 2 %
- Эластичное восстановление после деформации > 99,60 %
- Изменение линейных размеров за 24 часа – 0,13 %

#### Упаковка:

- 2 картриджа (по 50 мл)
- 8 Смешивающих насадок

#### Диспенсер DS-50



## Поливинилсилоксановые оттисковые массы (А-силиконы)

Рабочее время: 1.30 мин.  
Время установки: 4 мин.



### I-Sil Heavy

Оттиски для коронок и мостов, вкладок и накладок, все типы погружных оттисков, например для имплантантов

#### Характеристики материала:

- Очень высокая конечная твердость
- Слпки для перебазировки
- Слпки с применением индивидуальных ложек
- Твердость по Шору – 70
- Деформация при сжатии – 3,5%
- Эластичное восстановление после деформации > 99,60 %
- Изменение линейных размеров за 24 часа – 0,13 %

#### Упаковка:

- 2 картриджа (по 50 мл)
- 8 Смешивающих насадок

#### Диспенсер DS-50



Рабочее время: 30 сек.  
Время установки: 1.30 мин.



### I-Sil Bite

Регистрация прикуса

#### Характеристики материала:

- Очень высокая прочность
- Минимальное сопротивление при смыкании
- Быстрое отверждение
- Твердость по Шору – 85
- Изменение линейных размеров за 24 часа – 0,06 %

#### Упаковка:

- 2 картриджа (по 50 мл)
- 12 Смешивающих насадок

#### Диспенсер DS-50



## Аксессуары

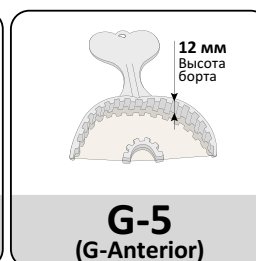
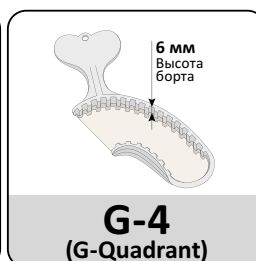
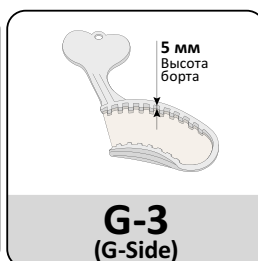
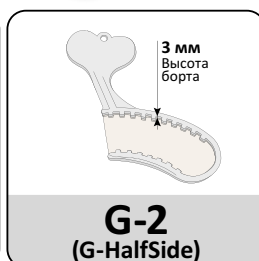
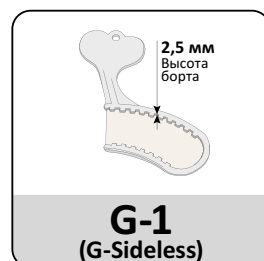
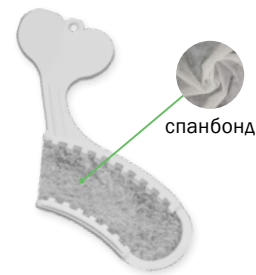


### Bitetray

Частичные сетчатые ложки для одномоментного снятия оттиска с верхней и нижней челюстей

#### Упаковка:

- G-1 Sideless (1 коробка x 50 шт.)
- G-2 HalfSide (1 коробка x 50 шт.)
- G-3 Side (1 коробка x 50 шт.)
- G-4 Quadrant (1 коробка x 30 шт.)
- G-5 Anterior (1 коробка x 30 шт.)





Насадки для смешивания

Ø 6,5 мм 88 мм



**Green Mixing Tips**

Соотношение смешивания - 1:1  
Диаметр - 6,5 мм  
Количество в упаковке - 50 шт.

Ø 4,2 мм 70 мм



**Yellow Mixing Tips**

Соотношение смешивания - 1:1  
Диаметр - 4,2 мм  
Количество в упаковке - 50 шт.

Ø 3,1 мм 65 мм



**Orange Mixing Tips**

Соотношение смешивания - 1:1  
Диаметр - 3,1 мм  
Количество в упаковке - 48 шт.

Ø 2,5 мм 39 мм



**Cement Mixing Tips**

Соотношение смешивания - 1:1  
Диаметр - 2,5 мм  
Количество в упаковке - 50 шт.

Ø 2,5 мм 35 мм



**Core Endo Mixing Tips**

Соотношение смешивания - 1:1  
Диаметр - 2,5 мм  
Количество в упаковке - 50 шт.

Ø 2,5 мм 35 мм



**Core Mixing Tips**

Соотношение смешивания - 1:1  
Диаметр - 2,5 мм  
Количество в упаковке - 50 шт.



**Intraoral tips**

Количество в упаковке - 50 шт.



### Валики ватные стоматологические SENSE professional

Нестерильные, гигроскопичны, средней жесткости

**Состав:**

- 100% адсорбирующий хлопок, отбеленный без применения хлора. Не содержат целлюлозы и синтетических волокон

Обернуты полипропиленовой пленкой (по 50 шт), позволяющей автоклавируются. Пленка не плавится, выдерживает давление до 2,2 атм. и температуру до 132 С°

**Размер:** 10x38 мм

**Упаковка:**

- 1 упаковка х 2000 шт.



### Медицинские одноразовые маски SENSE professional

Трехслойные с гибким носовым фиксатором

**Упаковка:**

- 1 упаковка х 50 шт.



### Медицинские одноразовые маски SENSE premium

Маски премиального качества, произведенные из материалов и на оборудовании последнего поколения. Внутренний слой масок изготовлен из высококачественного спанбонда, отличающегося отсутствием ворсистости

**Упаковка:**

- 1 упаковка х 50 шт.



### Медицинские одноразовые маски SENSE Black

Трехслойные с гибким носовым фиксатором

**Упаковка:**

- 1 упаковка х 50 шт.



### Медицинские одноразовые маски SENSE charisma «Барбоскины»

«Барбоскины» - это маски, основное отличие которых: уникальный яркий рисунок, премиальное качество материалов, эффективность фильтрации FFE более 95%.

**Упаковка:**

- 1 упаковка х 50 шт.